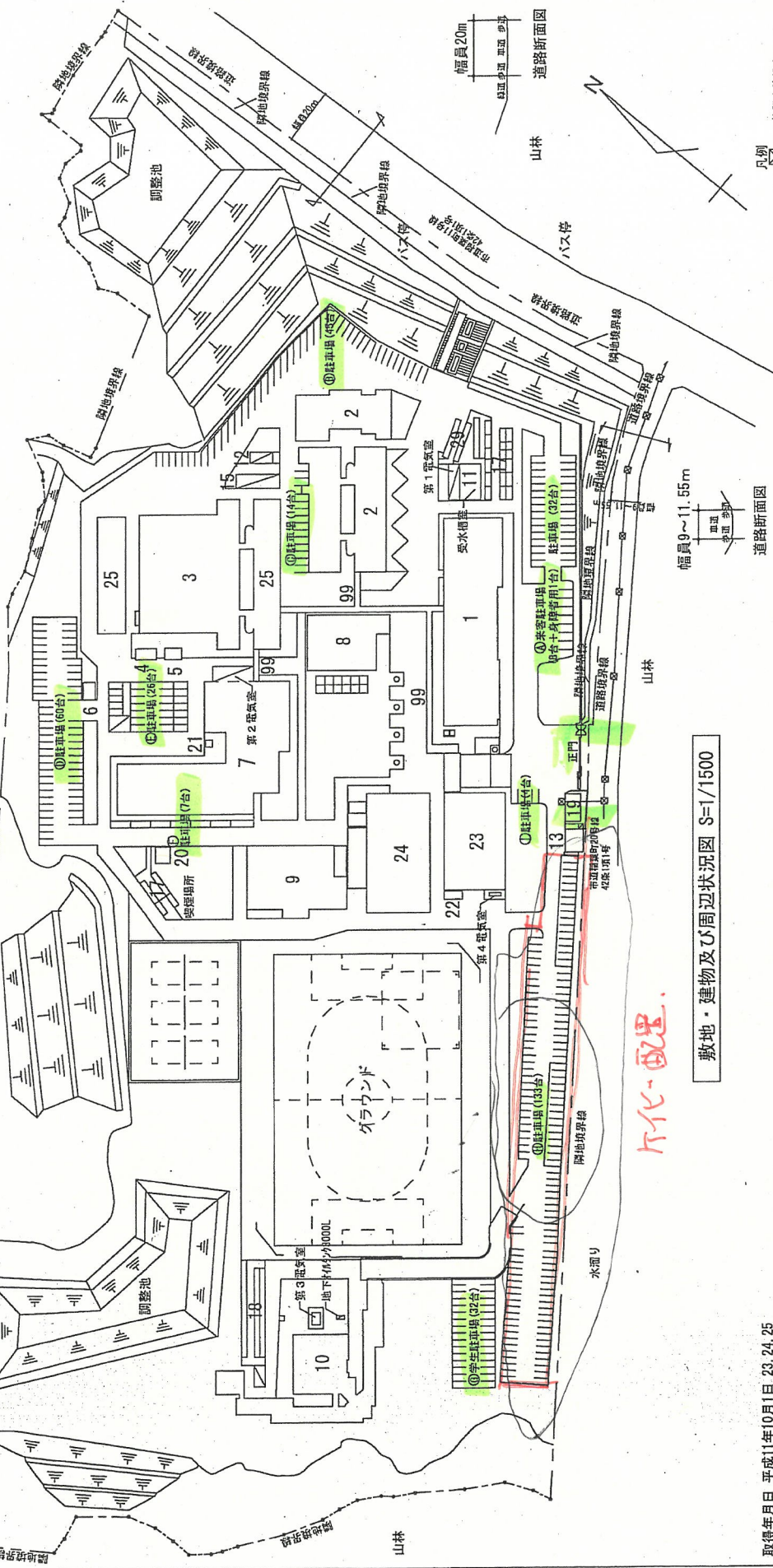


仕様書別紙 1 敷地配置図

府営蜂池公園



敷地・建物及び周辺状況図 S=1/1500

取得年月日 平成11年10月1日 23, 24, 25
取得年月日 平成2年3月28日 23, 24, 25以外

| 記号 | 建物名称 | 記号 | 建物名称 | 記号 | 建物名称 | 記号 | 建物名称 |
|----|-------------|----|-----------|----|--------------|----|-------------|
| 1 | 管理・教室棟 (A棟) | 11 | 受水槽・第一電気室 | 22 | 廃材置場 | | |
| 2 | 電気棟 (B棟) | 12 | 危廃物倉庫 | 23 | 建築系実習棟 (DⅡ棟) | ㉑ | 駐車場40台・身障用台 |
| 3 | 機械棟 (C棟) | 13 | 公用車庫 | 24 | 建築系実習場 (N棟) | ㉒ | 駐車場45台 |
| 4 | コンプレッサ室 | 15 | 特殊排水処理室 | 25 | 機械系実習場 (CⅡ棟) | ㉓ | 駐車場4台 |
| 5 | 危廃物倉庫 | | | 99 | 渡り廊下 | ㉔ | 駐車場60台 |
| 6 | 廃材・切屑置場 | 17 | 駐輪場 | | | ㉕ | 駐車場26台 |
| 7 | 電子・情報棟 (D棟) | 18 | 学生乗駐輪場 | | | ㉖ | 駐車場7台 |
| 8 | 学生ホール棟 (E棟) | 19 | 倉庫 | | | ㉗ | 駐車場32台 |
| 9 | 体育館 (F棟) | 20 | 物置 | | | ㉘ | 駐車場133台 |
| 10 | 学生寮 (G棟) | 21 | コンプレッサ一室 | | | ㉙ | 駐車場4台 |

| 記号 | 所有区分 | 敷地面積 (㎡) |
|-------------------|------|----------|
| 全部 | 機械 | 78,550㎡ |
| 敷地面積: 78,550㎡ | | |
| 登記簿謄本の面積: 78,550㎡ | | |

| | |
|-------|-------------|
| 製図年月日 | 平成31年3月 |
| 縮尺 | 1/1500 |
| 図面名称 | 全体配置図 |
| 図番号 | A-01 |
| 施設名 | 近畿職業能力開発大学校 |

凡例
 敷地全体排水ルート